

磐儀科技 2024 法說會

Eric Lee

CEO

Dec. 2024

議程

- ▶ 磐儀集團簡介
- ▶ 2024 年第三季度財務報告
- ▶ 2024 成長動能
- ▶ AI解決方案介紹
- ▶ 2025 展望與策略
- ▶ Q&A

關於磐儀集團



專注於產業物聯網解決方案-工控通訊化的AI on the Edge

磐儀科技是全球工業物聯網、產業手持裝置和邊緣 AI 運算的領導者。

我們提供全面的系統整合、以客戶為中心的設計服務、嵌入式系統、自動化產品和全球物流支援。與合作夥伴共同開發適用於各種行業和應用的完整解決方案。

我們的使命是透過提供獨特、差異化及解決客戶痛點，實現智慧未來。

集團里程碑

1993

ARBOR

成立磐儀科技·
提供工控產品一
站式服務(設計/
生產/銷售/客服)

2013

AMobile
Powered by
MEDIATEK

與聯發科合資成立
磐旭智能·發展工
業物聯網解決方案

2017

GOOD DESIGN
AWARD 2017
redot award 2017
winner industrial design
TAIWAN
EXCELLENCE 2018
COMET
BEST
BC
EXCELLENCE
2018

世界第一支三合一
防爆巡檢手持裝置·榮
獲紅點設計獎等多項大
獎



2020



TAIWAN
EXCELLENCE 2018

專業級醫療資訊照護
平台M1923榮獲
2021台灣精品獎

2022

ENNOCONN
Steering the Industrial Metaverse

與Ennoconn
戰略聯盟·專
注雲端工業解
決方案

2023

TOTA

加入台灣物聯
網協會·董事
長李明受聘為
理事長

2024

- AI交通方案(FPC-5211)
打入歐洲市場
- 成立能源管理系統部門
- 成立高雄分公司
- 通過ISO/IEC 27001
資安管理系統標準
- 成立系源公司

1990s

磐儀股票上櫃
代號：3594



TAIWAN
STOCK EXCHANGE

2013

成立磐雲智能·提供物聯
網產業解決方案·軌道交
通和工業安全解決方案

Acloud

2014

七項產品榮獲精品獎



2019

第一支5G工
業強固式手
持裝置



2021

成為台灣軌道
交通機關合格
供應商



2022

成為西門子醫
療合格供應商

SIEMENS
Healthineers

2023

成長動能 - 雁行千里 雁行結盟



(M)

MEDIA TEK

kontron
S&T Group

AMOBILE
磐旭智能
AMobile Intelligent Corp. Ltd.

市場

提升競爭力
尋求海內外商機

ARBOR
磐儀科技

共享資源
生產/通訊/海外市場/邊緣AI/Google/ESG/雲地整合

打破慣性思維
產生動能

(A)

l:nnoconn
An Innovative Foxconn Subsidiary

(E)

GIGABYTE

中華電信
Chungwa Telecom

(G)

TOTA
台灣物聯網協會
Taiwan Internet Of Things Alliance

2024年暨2023年第三季營運成果

2024年第三季營運成果					
單位:新台幣千元	3Q2023	2Q2024	3Q2024	季變化	年變化
營業收入	385,518	360,308	364,678	1.21%	-5.41%
營業毛利	113,488	96,899	108,073	11.53%	-4.77%
毛利率%	29.4%	26.9%	29.6%	2.74ppt	0.2ppt
營業費用	-97,170	-92,516	-97,707	5.61%	0.55%
營業淨利	16,318	4,383	10,366	136.50%	-36.48%
營業淨利率%	4.2%	1.2%	2.8%	1.6ppt	-1.4ppt
利息收入(支出)	1,887	4,287	259		
匯兌利益(損失)	29,895	12,681	-8,267		
其他營業收入(支出)	-4,284	15,772	9,029		
所得稅(費用)	-9,370	1,380	-786	-156.96%	-91.61%
稅後淨利(損)	34,446	38,503	10,601	-72.47%	-69.22%
稅後淨利(損)歸屬於母公司業主	34,950	39,050	10,954	-71.95%	-68.66%
每股盈餘(元)	0.37	0.41	0.12	-70.88%	-67.57%

2024年暨2023年Q1-Q3營運成果

2024年前3季度營運成果			
單位:新台幣千元	2023Q1~Q3	2024Q1~Q3	年變化
營業收入	1,207,354	988,439	-18.13%
營業毛利	400,952	286,919	-28.44%
毛利率%	33.2%	29.0%	-4.2ppt
營業費用	-298,182	-277,399	
營業淨利	102,770	9,520	-90.74%
營業淨利率%	8.5%	1.0%	-7.5ppt
利息收入(支出)	-1,383	6,472	
匯兌利益(損失)	42,869	41,793	
其他營業收入(支出)	10,860	16,714	
所得稅(費用)	-30,573	-8,165	-73.29%
稅後淨利(損)	124,543	66,334	-46.74%
稅後淨利(損)歸屬於母公司業主	122,431	67,806	-44.62%
每股盈餘(元)	1.30	0.72	-44.62%

磐儀科技 2024年前三季度產品應用別比重

年度 應用	2023年 前三季	2024年 前三季
工業4.0	49%	50%
車用電腦	25%	24%
醫療電腦	11%	12%
零售自動化	6%	9%
視聽設備	6%	2%
軍用電腦	3%	3%
合計	100%	100%

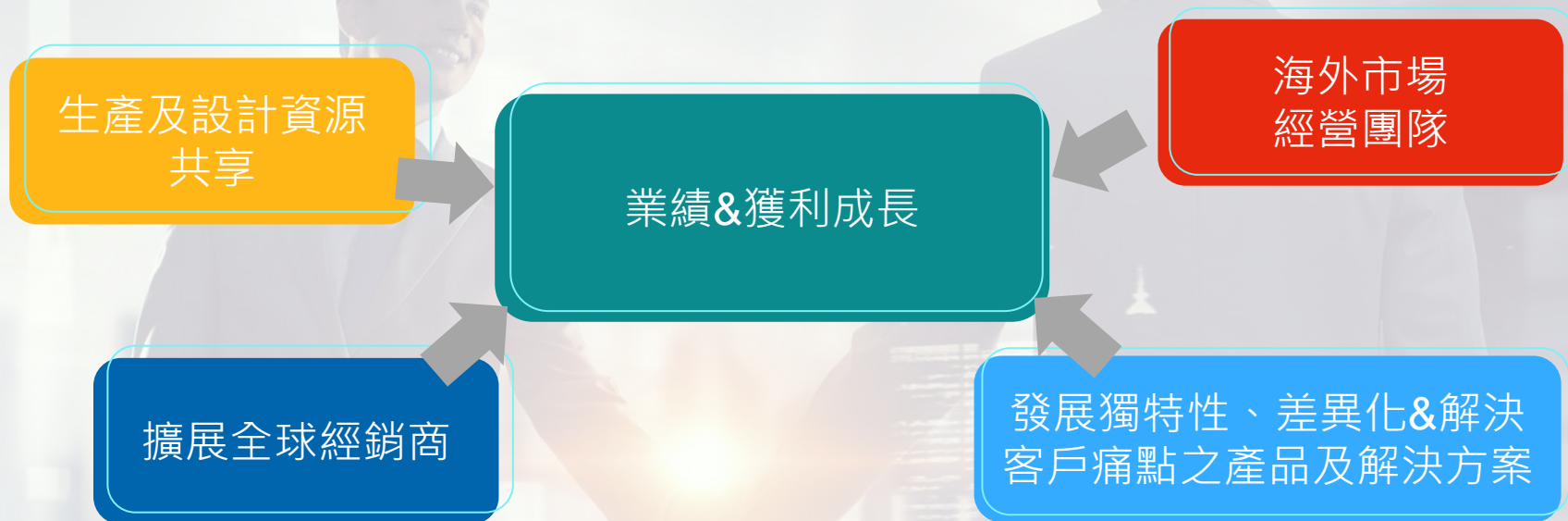
磐儀成長動能計劃與執行

- ▶ 成立高雄分公司
 - Remote I/O Module
- ▶ 成立系源科技能源公司
 - 新能源物聯網部門(微電網+儲能)
- ▶ 建立磐儀的大型語言模型(LLMOPS)，滿足不同產業客戶需求，高效的軟硬體協同運作。

2024 成長動能

- ▶ 與樺漢的策略聯盟
 - 成本優化&商機
 - 海外通路合作
 - 聯合開發工業物聯網差異化產品

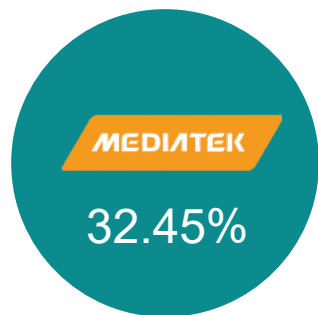
磐儀+樺漢合作成效



實現工控通訊化



磐旭智能



+

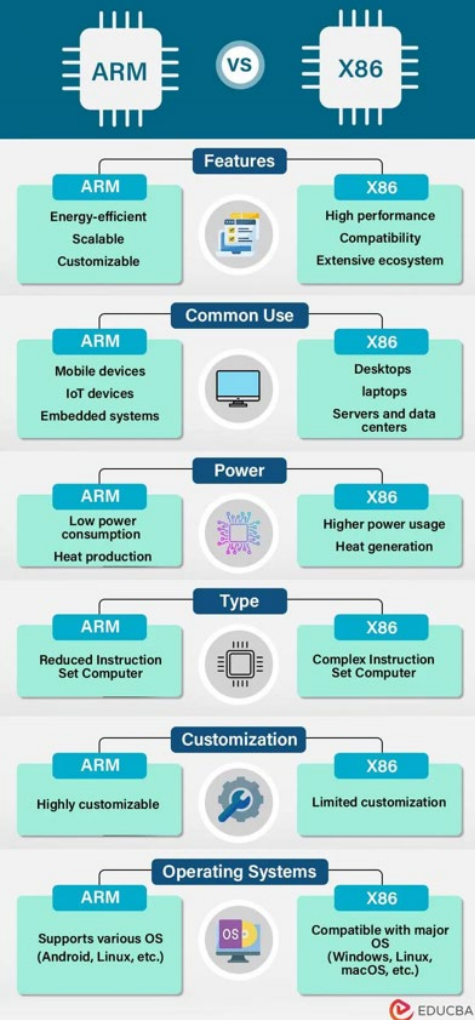


資本額	NTD 2 億元
員工總人數	165人
研發人員	88人
研發人佔總員工人數比重	53.33%

2024 成長動能

▶ 與聯發科的策略聯盟

- 影像視覺
- 健身器材
- Edge AI模組
- LLM+DaVinci (大型語言模型及達哥生成式AI)
- 整合MTK Smart Cam + AIoT + WiFi + 5G等方案與技術，運用於醫療、安防、健康照護、物流、電力、工控、支付及門禁等領域



EDUCBA

安謀—聯發科—磐旭 一條龍

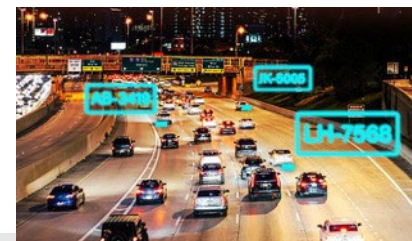
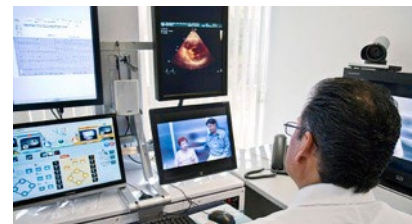
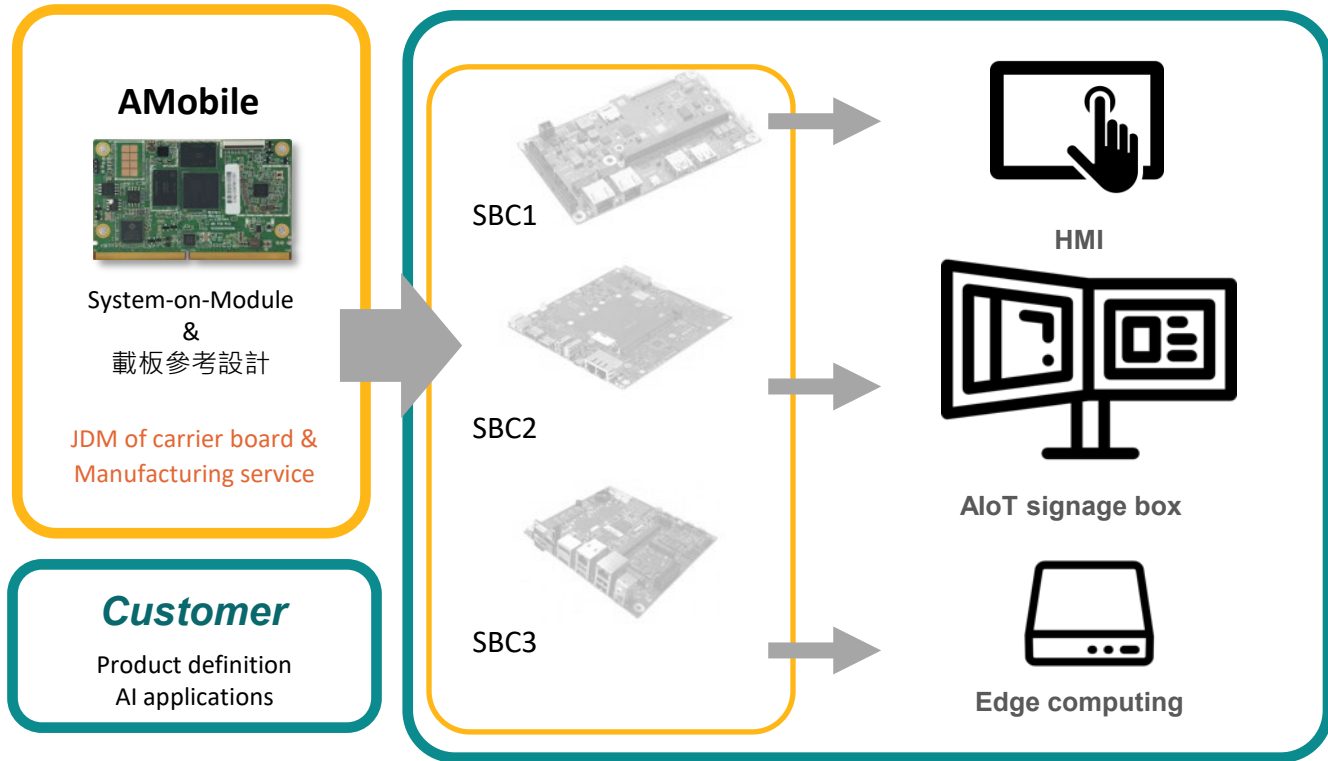
- ▶ **痛點！SoC升級-OS升級-Drivers開發-無線通訊認證- 開發時程 - 授權**
- ▶ **工控ARM化、工控通訊化**
 1. 精簡硬體架構提高產品整體市場競爭力
 2. 提升IPC產業中產品應用組合的多元性 (X86- ARM)
 3. 異質運算提升Edge AI computing的效能
- ▶ **研發資源服務**
 1. 省時：專業團隊幫你設計好主核心平台，不用設立新的研發團隊
 2. 省力：模組化設計縮短產品開發時程，降低設計門檻難度
 3. 安心：ARM + Android以及Linux的系統開發背景經驗
- ▶ **SoC 10 Years Supply**
- ▶ **Android OS support Policy**
 - 3 Android Upgrade* with Vendor Freeze
 - 3-year Security Patch after Last Upgrade
- ▶ **Linux/Ubuntu single source for G510 & G700**
 - Linux: v23.2
 - Ubuntu: v22.04

共享共利商業模式

磐旭：SoM 供應商

客戶：載板與系統設計與增值服務

產業應用(磐儀)



能源物聯網解決方案

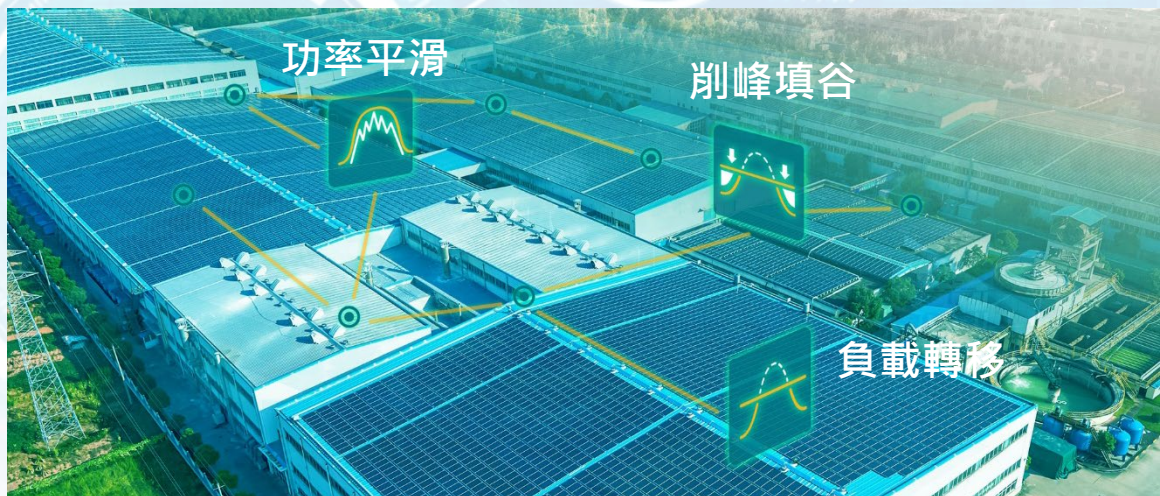
全球能源轉型趨勢

intel
partner Gold



New
Intel 14th

ARBOR-EMS-GC



Powerful Hardware
Platform



Reliable Wireless
Communication



Industrial Comm.
Protocols



On-Site Data
Processing



RESTful API for
Data Management



Integration with
Azure/AWS Cloud

AI辨識高速機器視覺技術

技術高含金量AI辨識趨勢

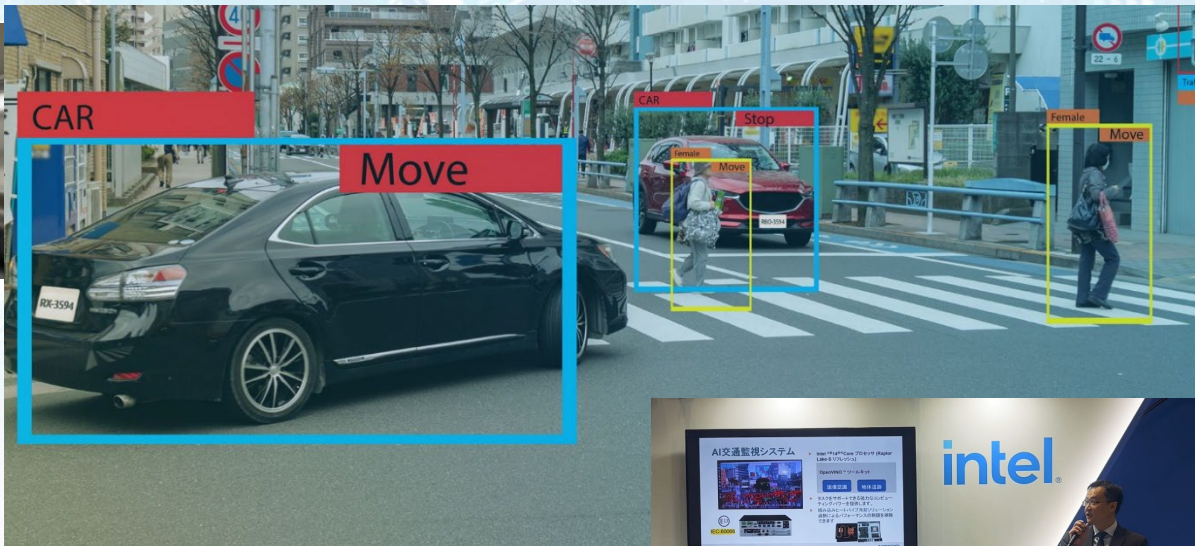
- ▶ 更低功耗 – 獨家技術降低整體系統功耗
- ▶ 更高速辨識 – 高速成像技術，可搭配AI將原先無法判辨之高速移動物體，進行辨識。
- ▶ 更充足資訊 – 在相同環境下，擷取更多資訊，以利AI辨識使用。
- ▶ 更低部署成本 – 輕量化體積與製造成本，有助於產業AI應用落地
- ▶ 應用在高速機器加工、工業生產線、無人移動載具



已申請技術專利

智慧交通解決方案

全球AI智慧城市趨勢



FPC-5211

New Intel 14th

- 60W GPU MXM
MXM Module Expansion
- Heat Pipes Cooling
- TPM 2.0
- M.2
- E13
E-Mark

AI交通監視システム

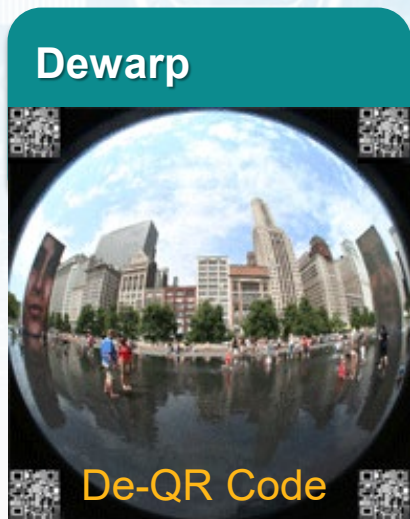
intel

ARBOR AVNET OEC
ASUS FUJISOFT
Vecow RYAO MITAC Lanner

受邀 Intel 展覽演講

intel

智慧門禁(結合聯發科)方案 – 智慧訊息



Data in Picture

結合魚眼鏡鏡頭的Dewarp影像與其他sensor資料(例如溫溼度/時間),搭配AI辨識結果,可於每幀輸出環境場景訊息



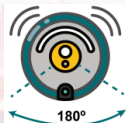
5M~8M
camera



AI face or other
objects
recognition



DeWarp



135~180°
fisheye camera



Save high quality
output low quality



AI noise
cancellation
or suppression



Mobile APP
remote switch



Wired or wireless
private network
transmission

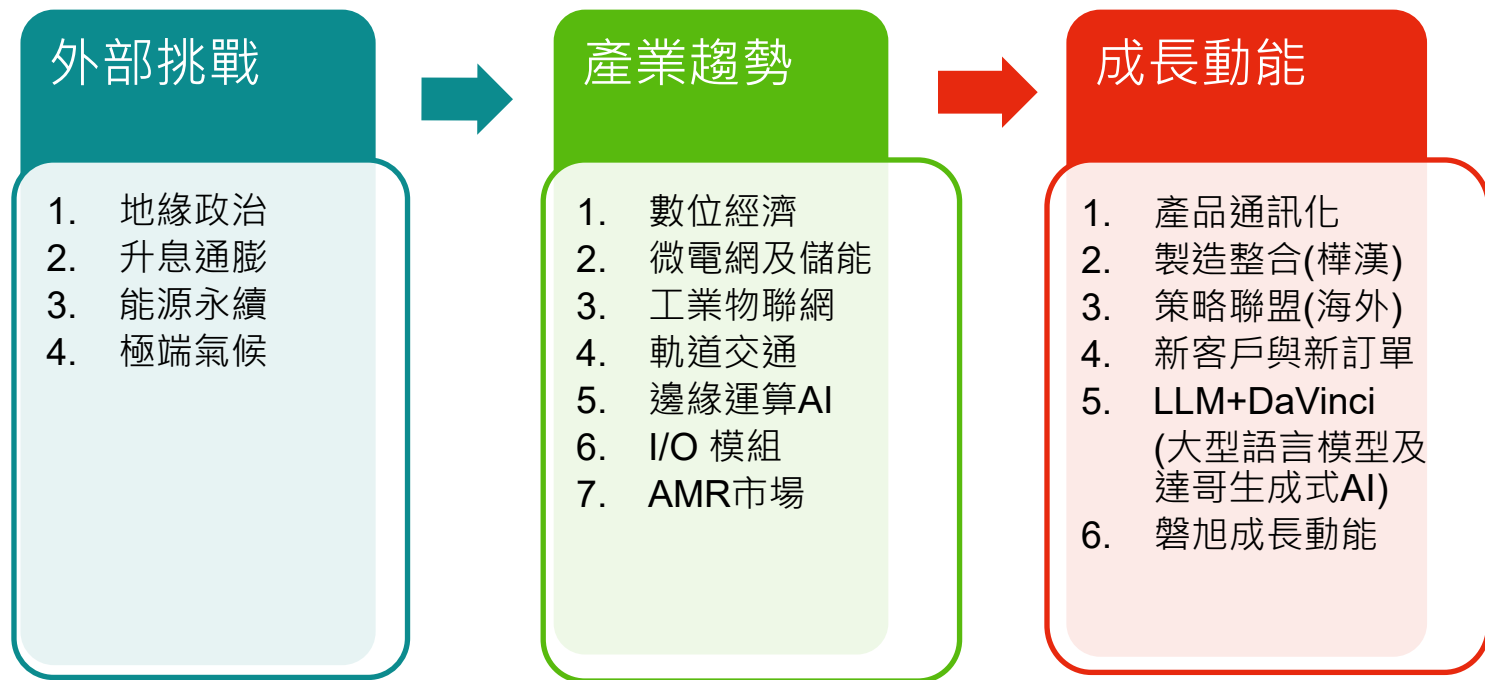


Vignette
monitoring



liveness
detection

磐儀永續轉型與發展



整合產業物聯網生態鏈及新商業模式

AIoT + 軟硬整合 + Eco-system

產業應用：ESG(淨零碳排) + 資安+ SaaS + IoV + Medical + 物流+ 工廠自動化

產業產品：Edge AI + 生成式AI + Machine Vision + LLM

ARBOR
磐儀科技

- SPA
- 光學實驗室
- Multi-Channels
- AIoT R&D(新竹)
- Edge AI

MEDIA TEK

- 通訊
- Machine Vision
- AI
- DaVinci (達哥)

- 晶片EVK
520 EVK, 720 EVK,
8300, 9300

Innoconn
An Innovative Foxconn Subsidiary

- 優化成本
- 差異化產品&代理
- 實驗室資源
- 客戶服務
- 共享設計

2025 磐儀展望與策略

結合聯發科及樺漢的綜效可觀，在技術的領先、生產的成本及產品的共享和精進。

微電網及儲能、機器視覺及門禁的軟硬整合的效益，磐儀將持續深耕。

Edge AI 產品系列持續看好，展望算力需求市場樂觀(例如 AMR)，同時利用達哥加速軟體開發及相關應用。聯發科整合輝達TAO計劃，進行AI IOT軌道解決方案，產品市場導向行動。

Thank You

